

# くるめ創業ロケットの魅力

くるめ創業ロケット は産学官金のネットワークで創業・経営をサポートします!

## 01 よろず創業・経営相談窓口 (セミナー・個別相談)

要予約 TEL: 092-622-7809  
平日 9:00~16:00 受付



福岡県よろず支援拠点の専門家・相談員による少人数セミナーと個別相談を行っています。(平日毎日開催)  
セミナーと個別相談は**何度受けても無料!**オンラインで福岡県よろず支援拠点(福岡市)にいるコーディネーターとの相談も可能です。

様々な専門家が日替わりで行う個別相談  
①9:45~②11:00~③15:30~(各1時間)

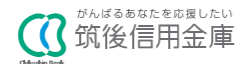
100種類以上の創業・経営に役立つセミナー  
13:30~15:00

> 福岡県よろず支援拠点 HP



## 02 毎月2回開催! 金融機関による相談窓口

要予約 TEL: 0942-27-6144  
平日 9:45~17:00 受付



資金調達・支援計画・計画書作成・久留米の情報収集・空き店舗情報・支援内容の相談・補助金の申請についてなど…地元久留米に詳しい金融機関の相談員が伴走型で支援します。相談は毎月2回開催し、**何度受けても無料**です!開催の前月に日程が決まります。  
詳しくはくるめ創業ロケットのホームページ・SNSをご確認ください。

> くるめ創業ロケット HP



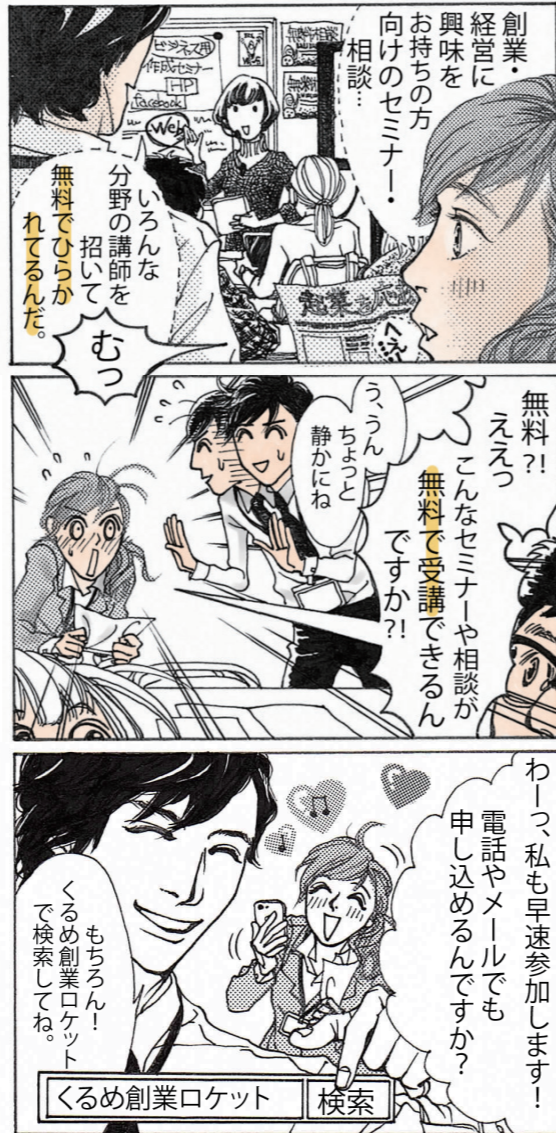
## 03 その他 様々なセミナーを開催!



- Business 法務セミナー
- 知財セミナー ...etc

## 04 創業関連の情報を 随時発信!

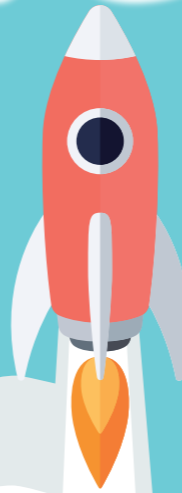
くるめ創業ロケットではホームページ・SNS でセミナー情報を提供しています。  
また、館内にはイベント情報・補助金等の各種パンフレットが多数あります!



皆様のご利用を  
お待ちしております //

くるめ創業ロケット  
イメージキャラクター  
くるめ

# STARTUP! 全カサポート! くるめで創業に チャレンジ!



〒830-0031 久留米市六ツ門町 21 番地 6  
久留米東町公園ビル 1F

TEL・FAX 0942-27-6144  
HP [https://www.kurumebp.jp/?page\\_id=16](https://www.kurumebp.jp/?page_id=16)  
Email [rocket@kurumebp.jp](mailto:rocket@kurumebp.jp)

くるめ創業ロケット



# あらゆるステップで あなたの創業を全力サポート

…くろめ創業ロケットで開催

## 相談窓口

相談内容に応じて、連携機関とともに支援を行います。

ロケットで  
気軽に相談!

### ワンストップ相談窓口

◎ **くろめ創業ロケット**  
(平日9:45~17:00)  
☎0942-27-6144



◎ **市新産業創出支援課**  
(平日8:30~17:15)  
☎0942-30-9136



### 商工団体による常設相談窓口

◎ **久留米商工会議所** ☎0942-33-0213  
(平日9:00~17:30 土曜9:00~12:00)



◎ **久留米南部商工会** ☎0942-64-3649  
(平日8:30~17:15)

◎ **久留米東部商工会** ☎0942-47-1231  
(平日8:30~17:15)

◎ **田主丸町商工会** ☎0943-72-2816  
(平日8:30~17:15)

### 金融機関による無料相談窓口

◎ **筑後信用金庫**  
※まずは「くろめ創業ロケット」にお問合せください。  
☎0942-27-6144

### 知的財産に関する相談窓口

知財専門家等による相談が無料で受けられます。

[会場] 久留米知的財産支援センター  
(久留米ビジネスプラザ内)  
☎0942-31-3104



### よろず支援拠点による 相談窓口

福岡県よろず支援拠点のコーディネーター  
(現役経営者やコンサルタントなど)に、  
何度でも無料で相談できます。  
さらに、オンラインでの相談も可能!  
平日 ①9:45~ ②11:00~ ③15:30~  
☎092-622-7809

平日  
毎日開設

要予約

## 融資・補助金

創業時の資金面での支援のため、各機関が様々な制度をご用意しています。

### 新規開業資金(市新産業創出支援課)

市内で開業される方を対象とした融資制度です。

**対象者** ①融資実行から1ヶ月以内に開業する方  
または、開業後6ヶ月未満の方  
②特定創業支援等事業を2年以内に受講し  
良好な成績で修了している方  
(①、②のいずれも満たす方)

**限度額** 2,000万円  
**利率** 1.26% (低利率対象者は1.16%)

(特定創業支援等事業の証明書がある方、  
女性、30歳未満・55歳以上の方、  
市外から転入の方)

※1年分の利子全額補給、保証料率は0%

☎0942-30-9136

### 創業関連融資(日本政策金融公庫)

様々な条件に応じた融資制度があります。

◎ **新規開業・スタートアップ支援資金**  
◎ **女性、若者/シニア起業家支援資金** など  
「日本政策金融公庫久留米支店」☎0942-34-1212

### 地域商業出店補助金(市商工政策課)

対象エリアの空き店舗等に  
出店する場合に、店舗改装又  
は新設に要する経費の一部を  
助成します。  
☎0942-30-9133

ぜひ、ご活用  
ください!

その他、  
県や各金融機関による創業融資  
などの資金調達方法があります。

## インキュベーション施設

産業支援機関と市が連携し、安価でオフィス等を提供しています。

### (株)久留米ビジネスプラザ

ICTや知財を活用した知識集約型産業の支援拠点です。

◎ **テナントオフィス/34室**  
◎ **インキュベートルーム/8室**  
(通常テナントの1/3の賃料で入居できます)

☎0942-31-3104



### (株)久留米リサーチ・パーク

ものづくりやバイオ分野における研究開発拠点です。

◎ **賃貸事務所/68室**  
◎ **賃貸研究室/33室**  
◎ **インキュベートルーム/25室** (バイオ関連企業のみ)

☎0942-37-6111



## STEP 1 創業の検討

## STEP 2 創業準備

## STEP 3 創業

特定創業支援等事業を受けると  
こんなメリットが!!

- 1 会社設立時の法人登録免許税の軽減
- 2 創業関連保証の特例
- 3 久留米市新規開業資金の利率引き下げ
- 4 新規開業・スタートアップ支援資金の利率引き下げ

### よろず支援拠点とは

国(中小企業庁)が各都道府県に設置した無料の経営相談窓口です。「くろめ創業ロケット」では、全国最大規模を誇る「福岡県よろず支援拠点」の様々な分野の専門家が平日毎日、日替わりで個別相談とセミナーを開催しています。[要予約]

## セミナー・イベント

創業をお考えの方から創業後の方まで、それぞれのステップに応じたセミナー・イベントを開催しています。

### 特定創業支援等事業

事業計画の基礎から具体的な策定方法までを身につけることができます。

- ◎ **創業塾(久留米商工会議所)**  
日程 年3回(6月、10月、2月)
- ◎ **くろめ南部個別創業塾(久留米南部商工会)**  
日程 随時
- ◎ **創業支援塾(久留米東部商工会)**  
日程 9~10月
- ◎ **個別による相談支援(田主丸町商工会)**  
日程 随時
- ◎ **女性の起業セミナー(市男女平等推進センター)**  
日程 8~9月

※日程は目安のため、変更になる場合があります。

### Business 法務セミナー

契約や賃貸借、雇用などをテーマに押さえておきたいポイントを弁護士が分かりやすく解説します。

### 知的財産に関するセミナー

事業活動に不可欠な商標・特許に関するセミナーなどを開催しています。

(会場/久留米ビジネスプラザ)

その他、  
創業イベントなども開催しています。



### よろず支援拠点による セミナー

SNSやホームページの活用や効果的なチラシの作り方、商品開発・改善、人材確保など、創業希望者から事業者まで役に立つ内容のセミナーを開催しています。

(13:30~15:00)

[要予約]



セミナーなどの情報は  
Facebookで  
チェック!



## 創業後のサポートも充実

- ・各種セミナー / 商工団体・金融機関
- ・研究開発施設 / (株)久留米リサーチ・パーク
- ・ものづくり支援事業 / (株)久留米リサーチ・パーク
- ・中小企業制度融資 / 久留米市

